



## Popis soutěžních/výstavních míst pro EUROPA CUP 2011

Soutěž EUROPA CUP 2011 se koná na třech místech. V rámci soutěže budou tři soutěžní úkoly vytvářeny (v pátek 2. září 2011) v soutěžním prostoru **Městské sportovní haly Slavia** jeden úkol (v sobotu 3. září 2011) ve vnějších prostorách na **náměstí Republiky** a dva úkoly (v sobotu 3. září 2011) před obecníkem na jevišti v rámci závěrečného galavečeru v **Kulturním domě Petra Bezruče**. Všechna pracovní/výstavní stanoviště budou označena číslem a jmenovkou příslušného soutěžícího. Soutěžící si vylosují svá soutěžní čísla ve středu 31. srpna 2011.

**Obr. 1** – Podrobný plán Havířova, rozmístění soutěžních míst, bližší informace v interaktivní mapě (<http://www.europacup2011.cz/en/competition-venue/interactive-map/>)

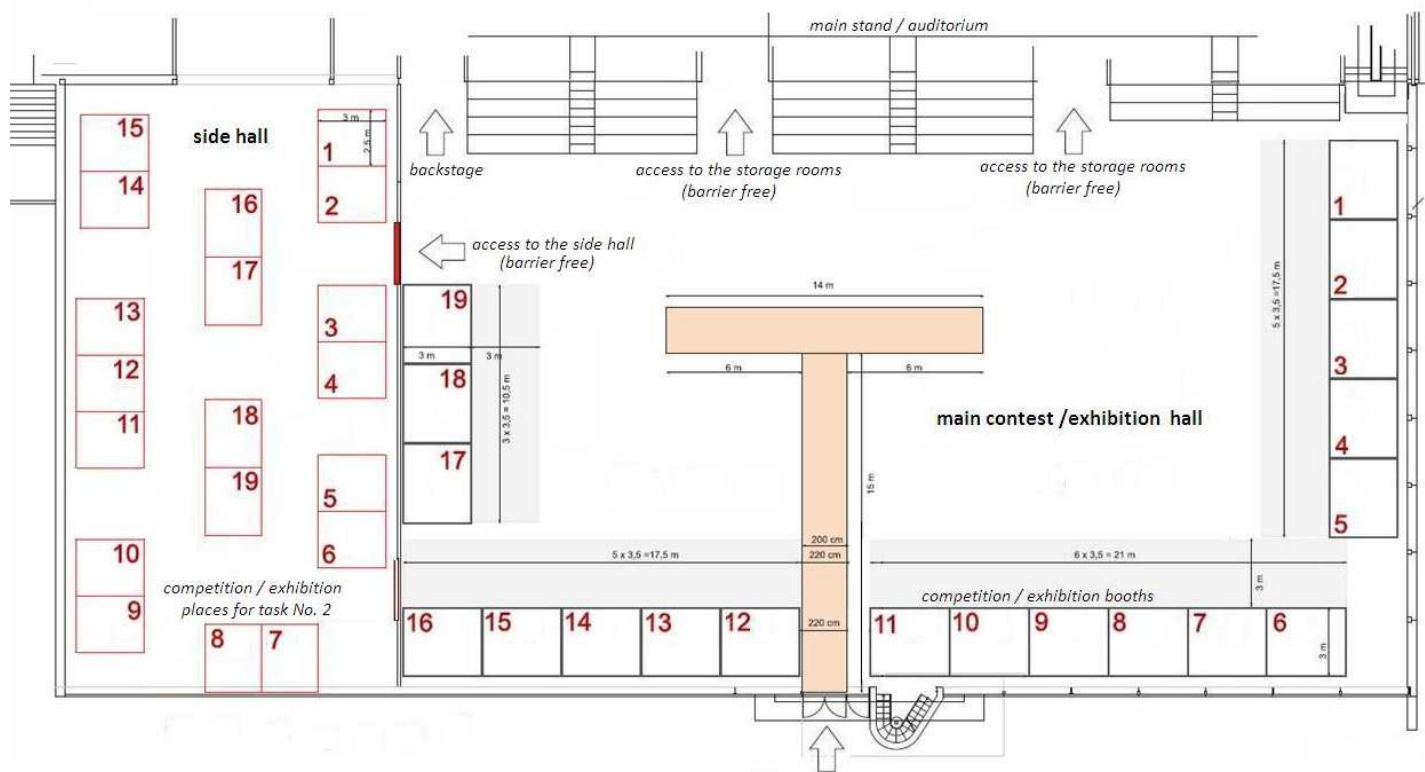




## Místo A: Městská sportovní hala SLAVIA



Obr. 2 – Městská sportovní hala SLAVIA – plán soutěžních/výstavních prostor



General sponsor

Main sponsor

Organizer

Technical supervisor

Promoter





Ve MSH SLAVIA bude každému soutěžícímu přidělena plně vybavena soutěžní/výstavní kóje umístěná v hlavním soutěžním sálu (pro bližší informace viz "Rozměry a popis soutěžní kóje") a větší sklad se základním vybavením, který budou vždy sdílet dva soutěžící.

Vybavení skladu:

- 2 stoly 80 x 80 x 90 cm
- 1 lavice
- přípojka vody

Ve vedlejším malém sálu MSH SLAVIA budou k dispozici soutěžní/výstavní místa o rozměrech 3 x 2.5 m. Na podlahu budou umístěny černé pryžové čtverce a místo pro každého soutěžícího bude vyznačeno stříbrnou páskou na těchto čtvercích.

Vybavení soutěžního/výstavního místa ve vedlejším malém sálu:

- 1 velký odpadkový koš (cca 80 cm vysoký)
- 2 stojany s dělicí páskou
- 1 elektrická zásuvka 220 V, např. pro tavnou pistoli a podobně (800 Watt)
- 1 stojan se jmenovkou o rozměrech 33 x 44 cm, laminovaný tisk

**Obr. 3 – Jmenovka pro soutěžní/výstavní místo ve vedlejším malém sálu MSH SLAVIA**



Důležité poznámky:

- Ve středu 31. srpna v době vykládání materiálu si soutěžící v případě potřeby přinesou vlastní vozíky, které se ale musí vejít do dveří s výškou 2 metry a maximální šířkou 2,78 metru!
- V soutěžním/výstavním místě není k dispozici možnost chlazeného skladování!
- K dispozici je zdroj elektrické energie.
- Ve MSH SLAVIE není povolen otevřený oheň (např. svíčky atd.)



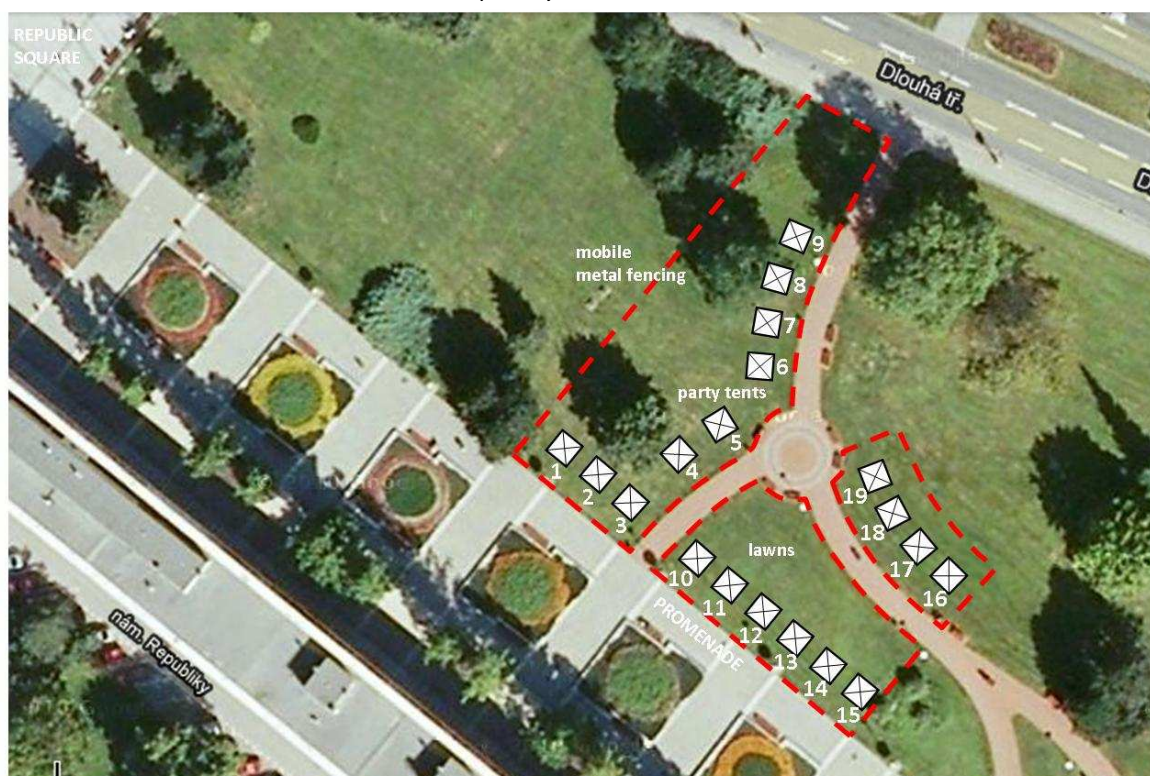
## Místo B: Náměstí Republiky

Na náměstí Republiky bude soutěžní místo (3 x 3 metry) pro každého soutěžícího jasně označeno. V případě špatného počasí bude mít každý soutěžící k dispozici pártý stan. Jmenovky pro soutěžící budou v podobě laminovaného tisku formátu A4.

### Důležité poznámky:

- Veškerý materiál potřebný pro soutěžní úkol číslo 4 bude připravený na místě.
- K dispozici nebude zdroj elektrické energie!

**Obr. 4 – Plán soutěžního místa na náměstí Republiky**



☒ Pártý stan 3 x 3 m



General sponsor



Main sponsor



Organizer



Technical supervisor



Promoter





## Místo C: Kulturní dům Petra Bezruče (KDPB)

V Kulturním domě Petra Bezruče bude každému soutěžícímu přidělen celkový prostor o rozměrech přibližně 2 x 2 metry a bude jasně označen číslem příslušného soutěžícího. Na podlaze pódia bude položen černý koberec podložený fólií.

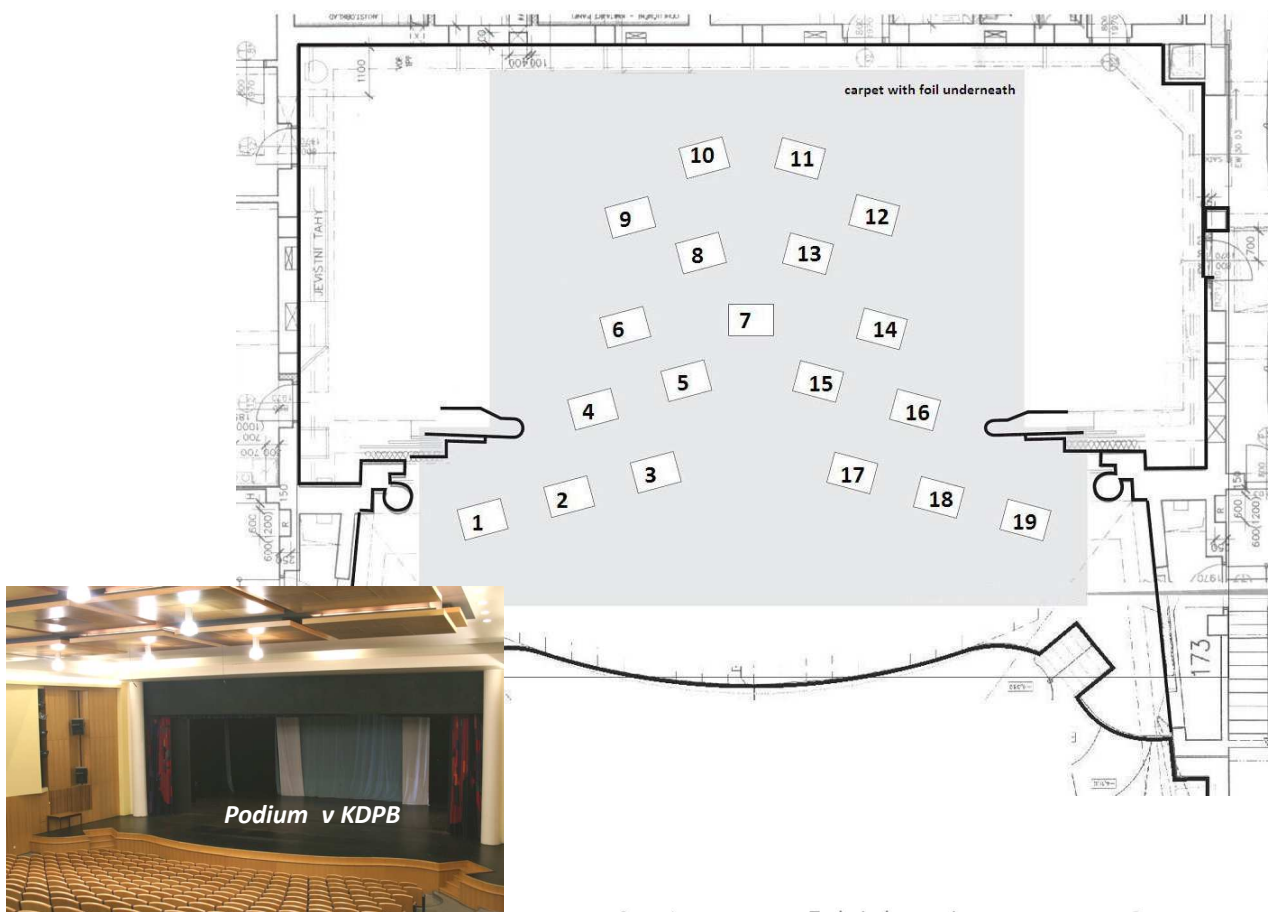
### Vybavení na pódium:

- 1 pracovní stůl o rozměrech 100 x 70 cm, výška 90 cm. Základní konstrukce sestává z výstavního systému OCTANORM®. Svrchní deska, přední deska a jedna polička uvnitř jsou vyrobeny z bílé laminované dřevotřísky.
- Startovní čísla (černá fólie, výška 40 cm) všech soutěžících budou umístěna na přední desce pracovního stolu.
- 1 odpadkový koš.

### Důležité poznámky:

- Veškerý materiál potřebný pro soutěžní úkoly číslo 5 a 6 bude připravený na pódium spolu s náradím.
- Na pódium nebude k dispozici zdroj elektrické energie!
- V KDPB není povolen otevřený oheň (např. svíčky atd.)

**Obr. 5** – Vizualizace pódia a rozmístění pracovních stolů v Kulturním domě Petra Bezruče (KDPB)



General sponsor

Main sponsor

Organizer

Technical supervisor

Promoter

